



**Isolamento acustico
anticalpestio**



Pavitema® Rex

Isolanti anticalpestio
in polietilene espanso reticolato

LAPE

Isolanti anticalpestio in polietilene espanso reticolato

Pavitema Rex è una gamma di isolanti anticalpestio in polietilene espanso reticolato nata per rispondere alla richiesta di una sempre maggiore qualità costruttiva e di un comfort abitativo reale.

La gamma Pavitema Rex offre la possibilità di scegliere un anticalpestio in polietilene espanso di

qualità superiore rispetto ai comuni polietilene non reticolati in commercio nati per il mercato dell'imballo. Pavitema Rex soddisfa le esigenze di economicità e di facilità di posa in opera e allo stesso tempo garantisce nel tempo la prestazione acustica.

Rex come reticolato

La differenza principale rispetto agli altri polietilene, infatti, risiede nella speciale reticolazione, che rende le cellule di Pavitema Rex piccole ed uniformi, conferendo al prodotto caratteristiche di omogeneità costanti.

Pavitema Rex è stato studiato per risolvere specifiche esigenze applicative, sia nelle nuove realizzazioni che nelle ristrutturazioni e viene utilizzato in tutti i settori dell'edilizia civile, scolastica, ospedaliera, industriale ed in prefabbricazione.

Nella posa in opera è bene tenere presente che è consigliabile realizzare sopra Pavitema Rex un **massetto armato di spessore non inferiore a 50 mm**, in modo da consentire un'ideale ripartizione dei carichi e massimizzare la prestazione del prodotto.

Opportunamente posati e dimensionati nello spessore, gli isolanti Pavitema Rex permettono di rispettare gli **indici imposti dal D.P.C.M. 5/12/97 di attuazione della legge 447/95 (normativa acustica) e dal D.Lgs. 311 (normativa termica).**

VANTAGGI

- Isolamento dal rumore da calpestio
- Bassi valori di rigidità dinamica
- Resistenti alle abrasioni e alle lacerazioni
- Buon isolamento termico
- Termostabilità da -40 a +150°C
- Resistente all'umidità
- Bassissimo assorbimento di acqua
- Imputrescibile
- Possibilità di accoppiatura e adesivizzazione
- Economico e facile da posare

La gamma Pavitema Rex ad oggi comprende: **Pavitema Rex XR**, polietilene espanso reticolato dalle alte performance, anche accoppiato a feltro acustico in fibra di poliestere (**Pavitema Rex XR Plus**), oppure con film alluminato goffrato e feltro acustico (**Pavitema Rex XR Radiante**).

Pavitema Rex WR DUO: polietilene espanso reticolato elastico, anche con feltro acustico.

La gamma è completata da **Pavitema S**, il prodotto base in polietilene espanso non reticolato.



Pavitema® Rex XR

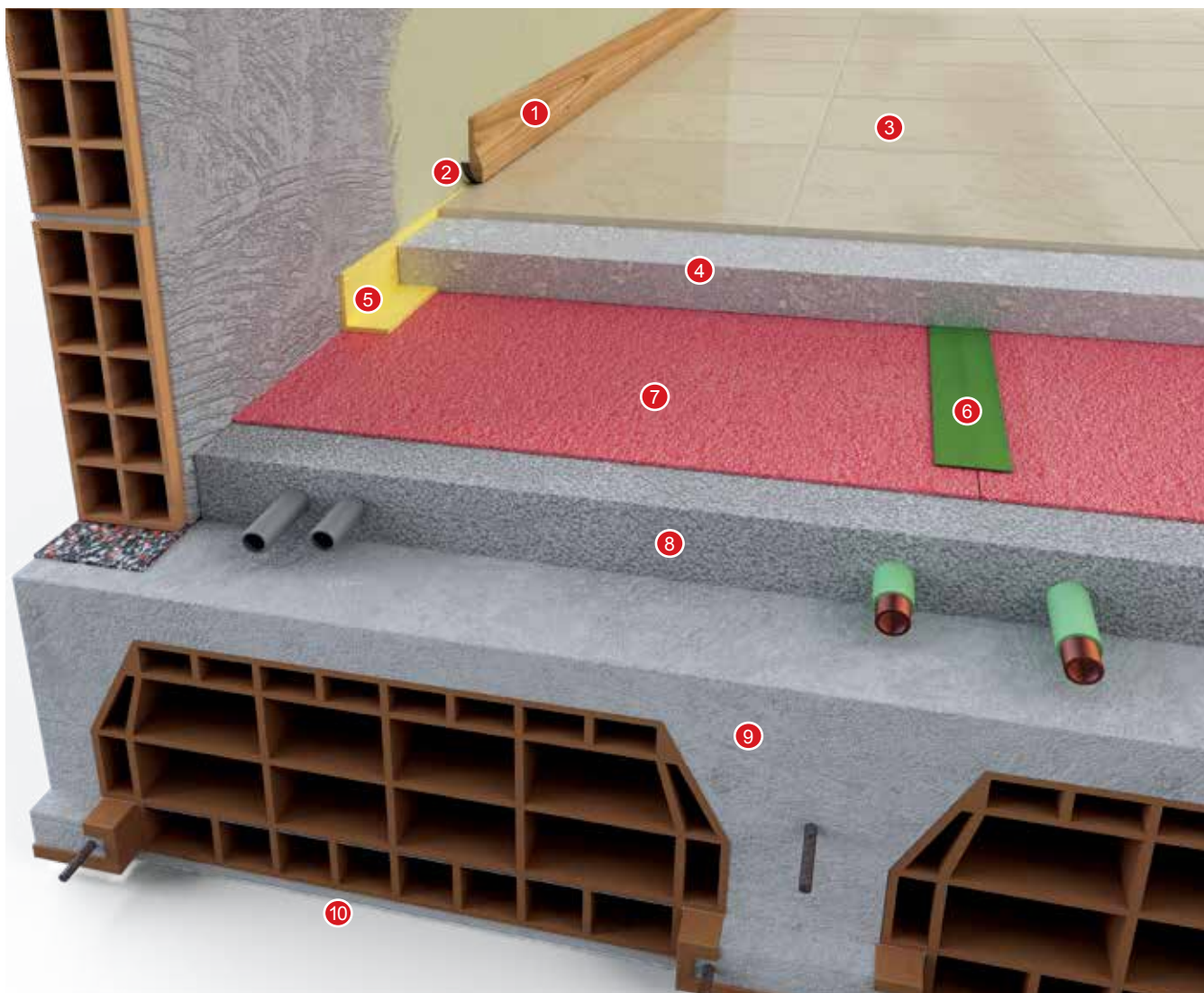
E' il prodotto più innovativo, studiato appositamente per l'isolamento anticalpestio. Grazie all'impiego di una speciale miscela di polimeri, infatti, si è ottenuto un ottimo risultato di rigidità dinamica che consente, con tutti gli spessori in gamma, di soddisfare le norme sia di isolamento acustico che termico.



Spessore (mm)	s'	λ	ΔL_w calcolato
5	46 MN/m ³	0,034 W/mK	24
10	25 MN/m ³	0,034 W/mK	28

Spessore (mm): 5 / 10

Lunghezza (m): 100 / 50 - Altezza (m): 1,5



Solaio in laterocemento con doppio massetto isolato con Pavitema Rex XR

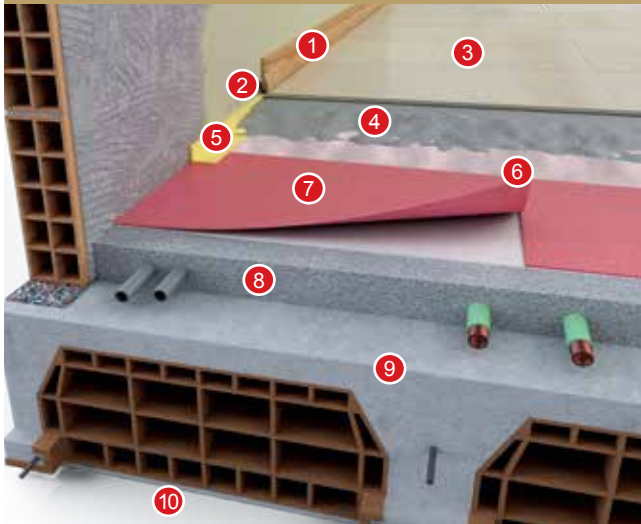
- 1 - Battiscopa
- 2 - Guarnizione B adesiva mm 1
- 3 - Piastrelle in ceramica mm 10
- 4 - Massetto sabbia e cemento mm 50
- 5 - Pavitema angolare L
- 6 - Pavitape
- 7 - Pavitema Rex XR mm 10
- 8 - Massetto alleggerito con impianti mm 60
- 9 - Solaio in laterocemento mm 200+40
- 10 - Intonaco mm 15

Pavitema® Rex XR Plus

Realizzato combinando le già eccellenti caratteristiche di Pavitema Rex XR con un feltro acustico in fibra di poliestere, Pavitema Rex XR Plus raggiunge valori di rigidità dinamica veramente bassissimi ($s' = 5 \text{ MN/m}^3$). Il prodotto è dotato di battentura per facilitare le operazioni di posa in opera.



Solaio in laterocemento con massetto autolivellante isolato con Pavitema Rex XR Plus



s'	λ	ΔL_w calcolato	ΔL_w certificato
5 MN/m ³	0,032 m ² K/W	38	28

Spessore (mm): 15 (5 Pav. Rex XR + 10 feltro)
Lunghezza (m): 50 - Altezza (m): 1,5

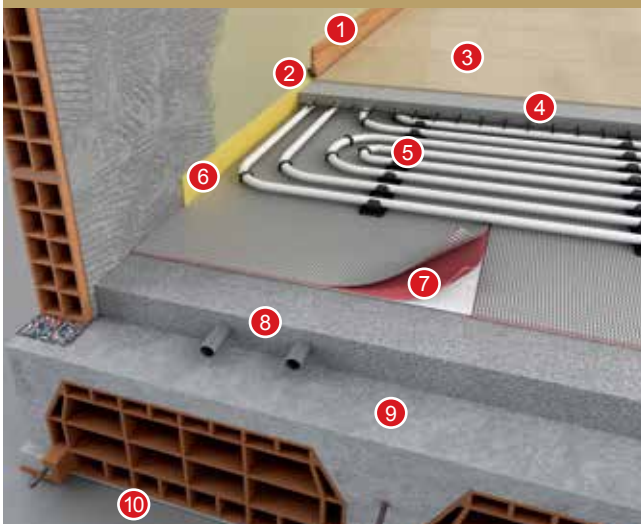
- 1 - Battiscopa
- 2 - Guarnizione B adesiva mm 1
- 3 - Piastrelle in ceramica mm 10
- 4 - Massetto autolivellante mm 35
- 5 - Pavitema angolare L
- 6 - Pavitape
- 7 - Pavitema Rex XR Plus mm 5+10
- 8 - Massetto alleggerito con impianti mm 60
- 9 - Solaio in laterocemento mm 200+40
- 10 - Intonaco mm 15

Pavitema® Rex XR Radiante

E' un polietilene espanso estruso reticolato ad alte prestazioni di colore rosso (Pavitema Rex XR) accoppiato da un lato con un film alluminato gofrato e dall'altro lato con un feltro acustico in fibra di poliestere che conferisce al prodotto rigidità dinamica $s' \leq 10 \text{ MN/m}^3$.



Solaio con riscaldamento a pavimento isolato con Pavitema Rex XR Radiante



s'	λ	ΔL_w calcolato	ΔL_w certificato
10 MN/m ³	0,037 m ² K/W	34	27

Spessore (mm): 10 (5 Pav. Rex XR + 5 feltro)
Lunghezza (m): 50 - Altezza (m): 1,5

- 1 - Battiscopa
- 2 - Guarnizione B adesiva mm 1
- 3 - Piastrelle in ceramica mm 10
- 4 - Massetto sabbia e cemento con armatura mm 50
- 5 - Binario di supporto per tubo riscaldamento a pavimento
- 6 - Pavitema S Strisce adesive
- 7 - Pavitema Rex XR Radiante mm 5+5
- 8 - Massetto alleggerito mm 60
- 9 - Solaio in laterocemento mm 200+40
- 10 - Intonaco mm 15

Pavitema® Rex WR DUO

Polietilene espanso estruso reticolato di colore grigio accoppiato ad un feltro acustico in fibra di poliestere che conferisce al prodotto un'ottima rigidità dinamica ($s' = 12 \text{ MN/m}^3$). Può essere impiegato in tutte le applicazioni sotto massetto.



s'	λ	ΔL_w calcolato	ΔL_w certificato
12 MN/m ³	0,037 m ² K/W	32	23

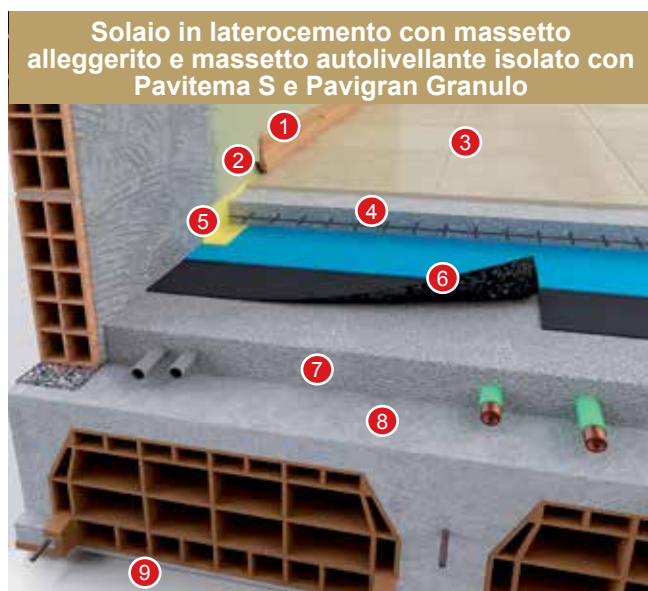
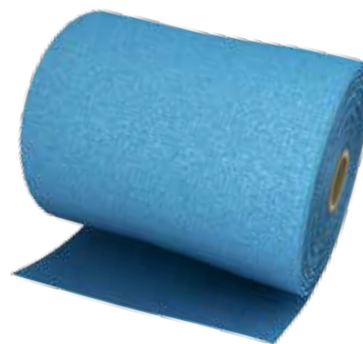
Spessore (mm): 10 (5 Pav. Rex WR + 5 feltro)
Lunghezza (m): 50 - Altezza (m): 1,5

- 1 - Battiscopa
- 2 - Guarnizione B adesiva mm 1
- 3 - Piastrelle in ceramica mm 10
- 4 - Massetto sabbia e cemento mm 50
- 5 - Pavitema angolare L
- 6 - Pavitape
- 7 - Pavitema Rex WR DUO mm 5+5
- 8 - Massetto alleggerito con impianti mm 60
- 9 - Solaio in laterocemento mm 200+40
- 10 - Intonaco mm 15

Pavitema® S

Pavitema S è un espanso di polietilene a celle chiuse (densità circa 30 kg/m³). Il prodotto è espanso senza CFC né altri gas nocivi per l'ambiente.

Nel caso di applicazioni sottomassetto Pavitema S ha dato ottimi risultati quando impiegato in combinazione ad altri prodotti; infatti con tappeti in gomma tipo Pavigran (vedi immagine sottostante) si ottengono prestazioni particolarmente valide, in quanto contribuisce a migliorare l'elasticità dello strato resiliente.



Spessore (mm)	s'	λ	ΔL_w calcolato
3	69 MN/m ³	0,033 W/mK	21

Spessore (mm): 3, 5 e 10
Lunghezza (m): 175 / 100 / 50 - Altezza (m): 1,5

- 1 - Battiscopa
- 2 - Guarnizione B adesiva mm 1
- 3 - Piastrelle in ceramica mm 10
- 4 - Massetto sabbia e cemento con armatura mm 50
- 5 - Pavitema angolare L
- 6 - Pavitema S mm 3
Pavigran Granulo mm 6
- 7 - Massetto alleggerito con impianti mm 60
- 8 - Solaio in laterocemento mm 200+40
- 9 - Intonaco mm 15

Come si realizza un pavimento galleggiante

La soluzione migliore per diminuire la trasmissione acustica dei rumori da calpestio è realizzare un solaio a pavimento galleggiante, eliminando così qualsiasi contatto fra la soletta e le pareti, il massetto dei pavimenti e le tubazioni.

Per una corretta posa a regola d'arte si rimanda alla UNI 11516:2013, sebbene le principali fasi possano essere riassunte nelle seguenti:

1) Pulire bene la superficie di posa eliminando detriti e asperità appuntite e stendere in modo continuo Pavitema avendo l'accortezza di accostarli tra loro e sigillarli con i nastri Pavitape per evitare lo spostamento dei fogli durante il getto del massetto e la conseguente formazione di "ponti acustici".

2) Posare le strisce fonoisolanti Pavitema Angolare lungo le pareti perimetrali facendo attenzione a raggiungere una quota superiore a quella del pavimento finito.

3) Realizzare il massetto in spessore se possibile maggiore o uguale a 50 mm in modo da massimizzare la prestazione del prodotto e realizzare un'efficace ripartizione dei carichi aggiungendo eventualmente apposita armatura. In caso di massetti autolivellanti, si raccomanda di seguire scrupolosamente le indicazioni del produttore.

4) Rifilo delle strisce perimetrali

Solo dopo la posa della pavimentazione e facendo attenzione che il pavimento batta sulle strisce perimetrali e non contro la parete, si procede a rifilare il materiale in eccesso delle strisce per tutto il perimetro della stanza.

5) Posizionamento del battiscopa

Questa fase risulta fondamentale per un corretto intervento di isolamento dai rumori impattivi: con una posa corretta viene infatti eliminato l'ultimo possibile collegamento tra la struttura verticale e quella orizzontale, impedendo di fatto la trasmissione per via strutturale delle vibrazioni provocate dal calpestio. Si procede incollando sotto il battiscopa le apposite guarnizioni distaccanti adesive (Guarnizione B), in modo da mantenere il sistema galleggiante perfettamente scollegato dal resto della struttura, per poi continuare con la consueta posa del battiscopa.

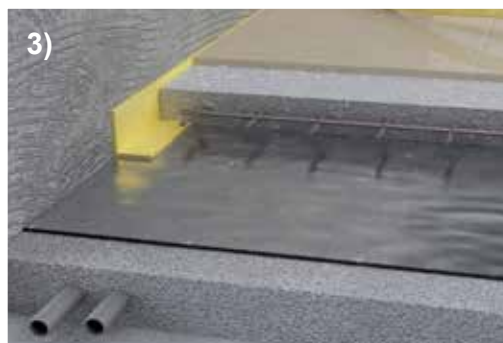
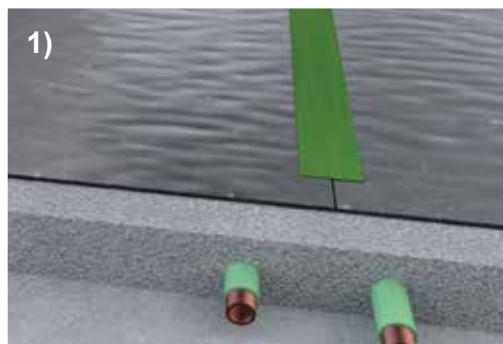


Tabella comparativa delle prestazioni isolanti dei prodotti Pavitema® Rex

	SPESSORE [mm]	Rigidità dinamica (s')[MN/m ³]	ΔL_{w} calcolato [dB]	ΔL_{w} certificato [dB]	Conduktività Termica λ [W/m ² K]
PAVITEMA REX XR	5	46	24	-	0,034
PAVITEMA REX XR	10	25	28	-	0,034
PAVITEMA REX XR PLUS	15	5	38	28	0,032
PAVITEMA REX WR DUO	10	12	32	23	0,037
PAVITEMA REX XR RADIANTE	10	10	34	27	0,037
PAVITEMA S	3	69	21	-	0,033

I valori di rigidità dinamica (s') sono ottenuti secondo la UNI EN 29052-1

I valori ΔL_{w} calcolati sono stati ricavati secondo la norma UNI EN 12354-2 a partire dal valore di rigidità dinamica del prodotto e considerando un massetto superiore da 50 mm e rivestimento in piastrelle (equivalente ad una massa superficiale pari a 120 kg/m²).

ACCESSORI

La gamma Pavitema Rex è completata da una serie di accessori che garantiscono una perfetta posa in opera dei prodotti. L'offerta comprende collanti (**PAVICOL P**), nastri per sigillatura (**PAVITAPE UVR e GR**), separatori fonoisolanti in gomma riciclata (**PAVIGRAN Strisce**) o in polietilene (**PAVITEMA strisce**); questi ultimi sono forniti già adesivizzati e anche sagomati per le diverse esigenze applicative (angolari interni ed esterni, imbotti).

Per maggiori informazioni consultare il catalogo Accessori.



Pavitema® Rex

Isolanti anticalpestio
in polietilene espanso reticolato



LAPE HD s.r.l.

Via G. Di Vittorio 2/4 - 50053 Empoli (FI) - Tel 0571 94601 - Fax 0571 9460299

www.lape.it - info@lape.it

AVVERTENZE

Le indicazioni di cui sopra si basano sulle ns. attuali nozioni ed esperienze provenienti dalle applicazioni riscontrate in edilizia. Esse non costituiscono alcuna garanzia di ordine giuridico. Nell'impiego del prodotto vanno sempre tenute presenti le particolari condizioni caso per caso, soprattutto sotto gli aspetti fisico, tecnico e giuridico delle costruzioni.